



Four360



DE

EN

FR

TO

NL

ECE 0 + / 1/2/3

0-36 κιλά

Σας ευχαριστούμε που επιλέξατε το παιδικό μας κάθισμα Four360. Εάν χρειάζεστε βοήθεια με αυτό το προϊόν, επικοινωνήστε με την εξυπηρέτηση πελατών μας.

ΧΡΗΣΗ

- Αυτό το προϊόν έχει εγκριθεί για τις ομάδες ECE **0 + / 1/2/3**. Εύρος βάρους: 0-36 kg. Εύρος ηλικίας: 0-12 ετών.
- Ομάδα 0+** είναι κατάλληλο για παιδιά με βάρος από 0 έως 13 κιλά. Το παιδικό κάθισμα αυτοκινήτου είναι τοποθετημένο στο αυτοκίνητο με βύσματα Isofix και άνω πρόσδεση προς τα πίσω.
- Ομάδα 1** είναι κατάλληλο για παιδιά βάρους μεταξύ 9 και 18 kg. Επιτρέπεται η χρήση προς τα πίσω για έως 18 κιλά με Isofix και Top-Tether. Το παιδί είναι δεμένο με τη ζώνη 5 σημείων του παιδικού καθίσματος αυτοκινήτου.
- Ομάδες 2 και 3** είναι κατάλληλα για παιδιά με βάρος μεταξύ 15 και 36 kg. Το σύστημα ζώνης ασφαλείας 5 σημείων στο παιδικό κάθισμα αυτοκινήτου αφαιρείται. Το παιδικό κάθισμα αυτοκινήτου είναι στραμμένο προς τα εμπρός και τοποθετείται στο αυτοκίνητο μέσω συνδέσμων Isofix. Το παιδί είναι δεμένο με τη ζώνη ασφαλείας 3 σημείων του αυτοκινήτου. Εναλλακτικά, το παιδικό κάθισμα αυτοκινήτου μπορεί να ασφαλιστεί απευθείας με τη ζώνη 3 σημείων του αυτοκινήτου χωρίς βύσματα Isofix.
- Συνιστάται να τοποθετήσετε το παιδικό κάθισμα αυτοκινήτου στο πίσω κάθισμα του αυτοκινήτου. ΜΗΝ συνδέσετε το παιδικό κάθισμα αυτοκινήτου για χρήση προς τα πίσω στην ομάδα ECE 0+ στο μπροστινό κάθισμα εάν υπάρχει αερόσακος στο μπροστινό κάθισμα. Μπορεί να χρησιμοποιηθεί στο μπροστινό κάθισμα εάν ο αερόσακος μπορεί να απενεργοποιηθεί. Ανατρέξτε στο εγχειρίδιο λειτουργίας του οχήματος.
- Αυτό το παιδικό κάθισμα αυτοκινήτου είναι κατάλληλο μόνο για οχήματα εξοπλισμένα με δύο συνδετήρες Isofix και ζώνες ασφαλείας 3 σημείων σύμφωνα με το ECE R16 ή άλλα ισοδύναμα πρότυπα.

Ο παρακάτω πίνακας παρέχει πληροφορίες σχετικά με τις συσκευές και τις μεθόδους στερέωσης:

Ομάδα ECE	Εγκατάσταση δι-αντίδραση	Μέθοδος εγκατάστασης	Τύπος	Μέγεθος Isofix
0+	Προς τα πίσω	Isofix + Top-Tether	Ημι-uni αντίστροφα	ρε
1	Προς τα πίσω	Isofix + Top-Tether	Ημι-uni αντίστροφα	ρε
2/3	Εμπρός	Ζώνη ασφαλείας 3 σημείων του αυτοκινήτου	Παγκόσμιος	-
2/3	Εμπρός	Ζώνη ασφαλείας 3 σημείων του αυτοκινήτου + Isofix	Ημι-uni αντίστροφα	-

ΠΡΟΕΙΔΟΠΟΙΗΣΗ

- Αυτό το παιδικό κάθισμα αυτοκινήτου είναι ένα γενικό σύστημα συγκράτησης παιδιών. Έχει εγκριθεί βάσει του κανονισμού αριθ. 44/04 και είναι κατάλληλο για γενική χρήση σε οχήματα και είναι συμβατό με την πλειονότητα των καθισμάτων του οχήματος.
- Το κάθισμα είναι πιο πιθανό να είναι συμβατό εάν ο κατασκευαστής του οχήματος δηλώσει ότι τα οχήματά του είναι κατάλληλα για αποδοχή καθολικών συστημάτων συγκράτησης παιδιών.
- Αυτό το σύστημα συγκράτησης χαρακτηρίζεται ως καθολικό σύμφωνα με τα αυστηρότερα κριτήρια έγκρισης, ενώ τα προηγούμενα μοντέλα δεν συμμορφώνονται με αυτούς τους νέους κανονισμούς.
- Αυτό μπορεί να τοποθετηθεί μόνο σε οχήματα με ζώνες ασφαλείας 3 σημείων τα οποία είτε είναι μόνιμα εγκατεστημένα είτε διαθέτουν μηχανισμό συστολής και που έχουν εγκριθεί σύμφωνα με την UN / ECE αριθ. 16 ή άλλα ισοδύναμα πρότυπα.
- Αυτό είναι ένα ημι-καθολικό σύστημα συγκράτησης παιδιών. Συμμορφώνεται με τον Κανονισμό Ηνωμένων Εθνών. 44/04 και μπορεί να χρησιμοποιηθεί μόνο σε οχήματα που εμφανίζονται στη συνημμένη λίστα επιτρεπόμενων οχημάτων.
- Είναι κατάλληλο μόνο για οχήματα εφοδιασμένα με σταθερές ή αυτόματες ζώνες ασφαλείας 3 σημείων που συμμορφώνονται με τον κανονισμό UN / ECE αριθ. 16 (ή ισοδύναμο πρότυπο).

Σημείωση σχετικά με το σύστημα συγκράτησης παιδιών Isofix (ομάδα 0 + / 1)

- Αυτό είναι ένα σύστημα συγκράτησης παιδιών Isofix. Εγκρίθηκε σύμφωνα με τον Κανονισμό Νο. 44/04 στην αντίστοιχη έγκυρη έκδοση του για γενική χρήση σε οχήματα που διαθέτουν συστήματα αγκύρωσης Isofix.
- Είναι κατάλληλο για οχήματα με θέσεις εγκεκριμένες ως θέσεις Isofix (όπως περιγράφεται στο εγχειρίδιο του οχήματος).
- Οι τάξεις βάρους και οι τάξεις μεγέθους Isofix για τις οποίες έχει εγκριθεί το παιδικό κάθισμα αυτοκινήτου είναι Group 1, D και Ομάδα 0+, D

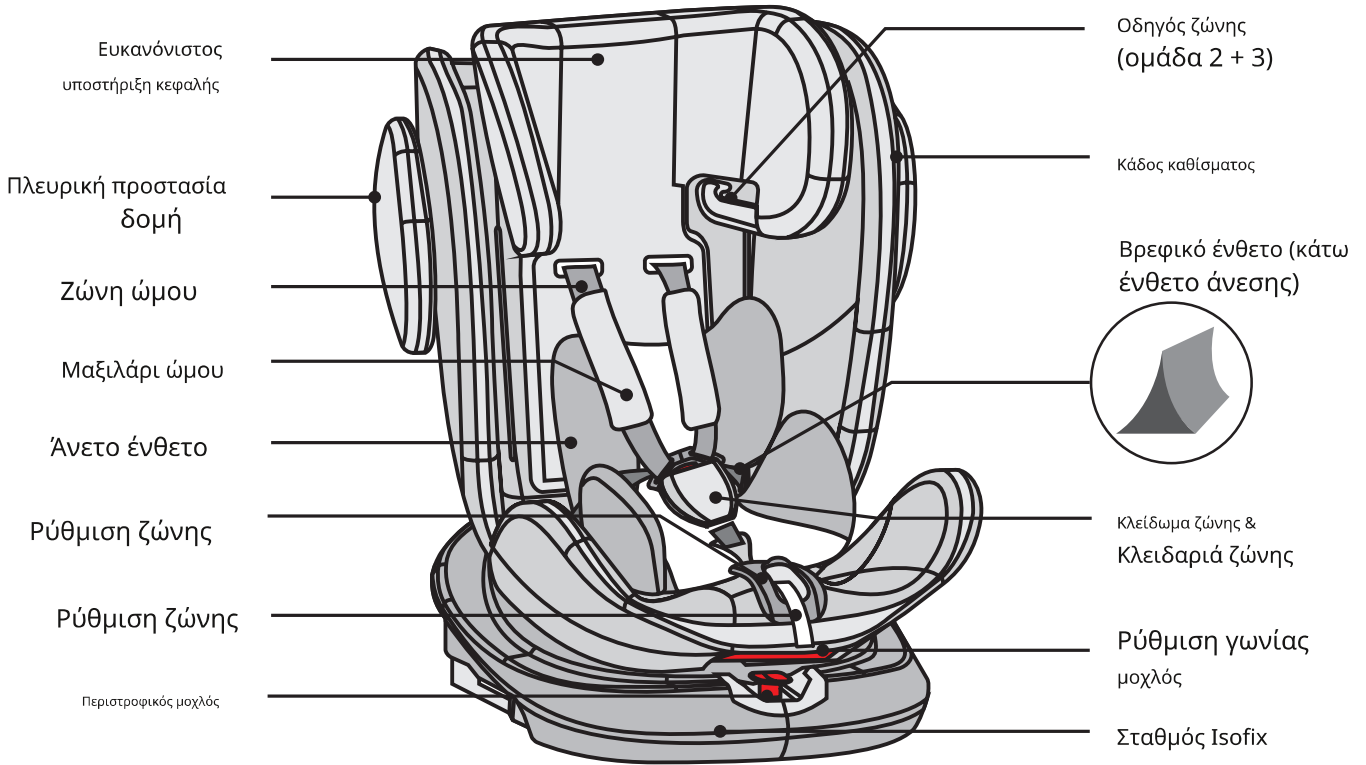
Εάν έχετε αμφιβολίες, επικοινωνήστε με τον κατασκευαστή του παιδικού καθίσματος αυτοκινήτου ή τον πωλητή.

ΠΡΟΕΙΔΟΠΟΙΗΣΗ

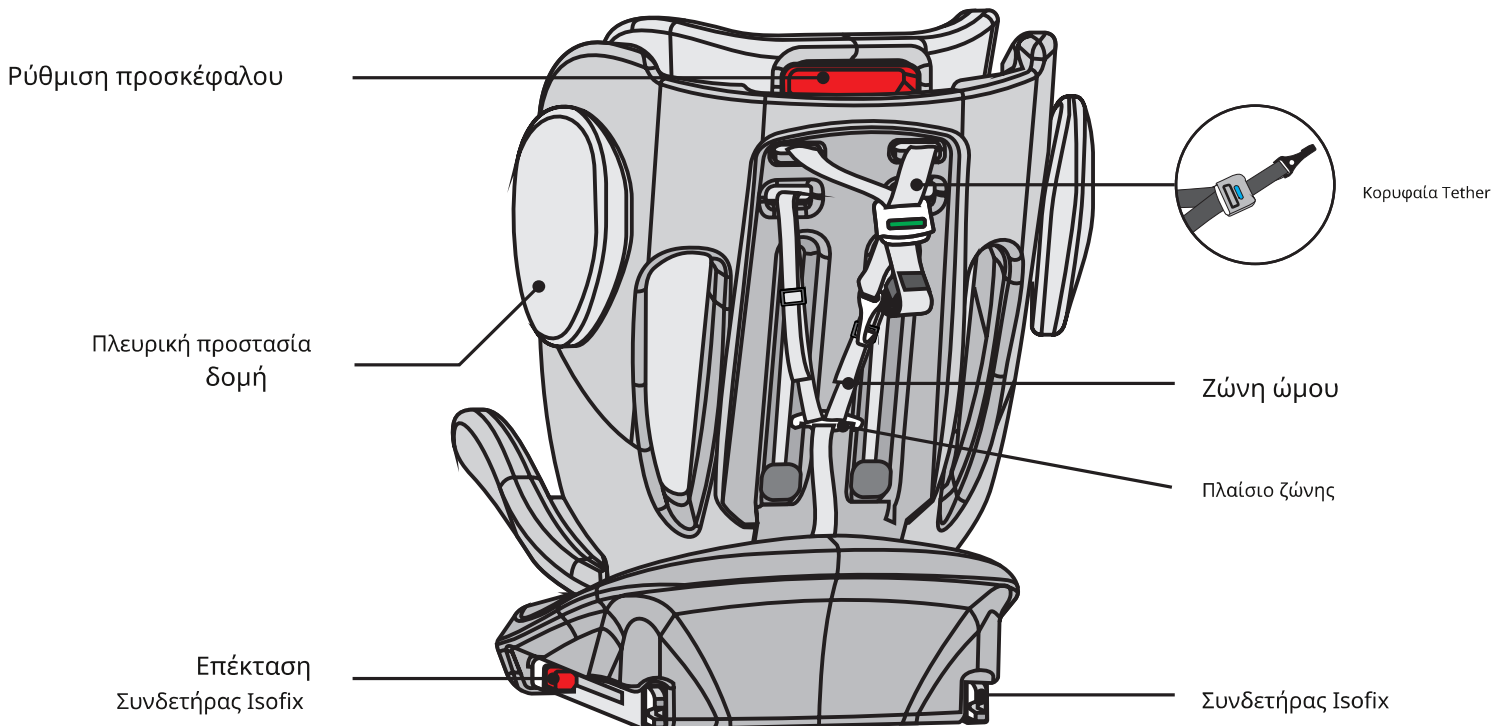
- Διαβάστε προσεκτικά τις οδηγίες πριν από τη χρήση και φυλάξτε τις για μεταγενέστερη αναφορά, προκειμένου να διασφαλίσετε την ασφάλεια του παιδιού σας. Η μη τήρηση των οδηγιών αυτού του εγχειριδίου μπορεί να οδηγήσει σε σοβαρό τραυματισμό του παιδιού σας.
- Το παιδικό κάθισμα αυτοκινήτου μπορεί να χρησιμοποιηθεί μόνο με το δικό του σύστημα ζώνης 5 σημείων για παιδιά κάτω των 18 κιλών σε σωματικό βάρος (Ομάδα 0+ και Ομάδα 1).
- Το παιδικό κάθισμα αυτοκινήτου ΔΕΝ μπορεί να χρησιμοποιηθεί με το σύστημα ζώνης 5 σημείων για παιδιά άνω των 18 κιλών σε σωματικό βάρος (ομάδα 2/3).
- Το παιδικό κάθισμα αυτοκινήτου μπορεί να τοποθετηθεί προς τα πίσω και προς τα εμπρός με το προσάρτημα Isofix. Σημαντικό: Μην εγκαθιστάτε προς τα εμπρός έως ότου το βάρος του παιδιού υπερβεί τουλάχιστον τα 9 κιλά.
- Για την εγκατάσταση Isofix: Βεβαιωθείτε ότι έχετε διαβάσει το εγχειρίδιο του κατασκευαστή του αυτοκινήτου.
- Μην χρησιμοποιείτε σημεία επαφής που φέρουν φορτίο διαφορετικά από αυτά που περιγράφονται στις οδηγίες και επισημαίνονται στο σύστημα συγκράτησης παιδιών.
- Μην χρησιμοποιείτε αυτό το παιδικό κάθισμα αυτοκινήτου στο σπίτι. Δεν έχει σχεδιαστεί για οικιακή χρήση και, ως εκ τούτου, πρέπει να χρησιμοποιείται μόνο στο αυτοκίνητό σας.
- Ποτέ μην αφήνετε το παιδί σας χωρίς επίβλεψη στο κάθισμα ανά πάσα στιγμή.
- Μην τοποθετείτε το πίσω παιδικό κάθισμα αυτοκινήτου στο μπροστινό κάθισμα με αερόσακο. Αυτό μπορεί να οδηγήσει σε θάνατο ή σοβαρό τραυματισμό.
- Το παιδικό κάθισμα αυτοκινήτου πρέπει να αντικατασταθεί εάν εκτεθεί σε σοβαρές κρούσεις κατά τη διάρκεια ενός ατυχήματος.
- Για λόγους ασφαλείας, το παιδικό κάθισμα αυτοκινήτου πρέπει να είναι ασφαλισμένο στο όχημα ακόμη και όταν το παιδί σας δεν κάθεται σε αυτό.
- Βεβαιωθείτε πάντα ότι όλες οι ζώνες που ασφαλίζουν το παιδικό κάθισμα αυτοκινήτου στο όχημα είναι σφιχτές και όλες οι ζώνες που συγκρατούν το παιδί είναι προσαρμοσμένες στο σώμα του παιδιού. Επίσης, βεβαιωθείτε ότι οι ζώνες δεν είναι στριμμένοι.
- Είδη αποσκευών ή άλλα αντικείμενα που θα μπορούσαν να προκαλέσουν τραυματισμό σε περίπτωση σύγκρουσης πρέπει να ασφαλιστούν σωστά.
- Τα άκαμπτα αντικείμενα και τα πλαστικά μέρη του συστήματος συγκράτησης παιδιών πρέπει να τοποθετηθούν και να εγκατασταθούν έτσι ώστε να μην μπορούν να πιαστούν από ένα κινητό κάθισμα ή μια πόρτα οχήματος κατά τη διάρκεια της καθημερινής χρήσης.
- Είναι σημαντικό οι ζώνες με χαμηλή κλίση να συγκρατούν τη λεκάνη σταθερά στη θέση της. Για να αποφύγετε τον κίνδυνο πτώσης, το παιδί σας πρέπει πάντα να είναι δεμένο.
- Είναι επικίνδυνο να κάνετε αλλαγές ή προσθήκες στο παιδικό κάθισμα αυτοκινήτου χωρίς την έγκριση της αρμόδιας αρχής. Η μη τήρηση των οδηγιών εγκατάστασης του κατασκευαστή συγκράτησης παιδιών παρουσιάζει επίσης κινδύνους.
- Αυτό το παιδικό κάθισμα αυτοκινήτου έχει σχεδιαστεί για νεογέννητα και παιδιά βάρους έως 36 κιλών. Μην υπερφορτώνετε ποτέ το παιδικό κάθισμα αυτοκινήτου μεταφέροντας περισσότερα από ένα παιδιά ή επιπλέον φορτία σε αυτό.
- Το παιδικό κάθισμα αυτοκινήτου δεν πρέπει να χρησιμοποιείται χωρίς το κάλυμμα του καθίσματος.
- Το κάλυμμα του καθίσματος δεν πρέπει να αντικαθίσταται από ένα κάλυμμα διαφορετικό από αυτό που συνιστά ο κατασκευαστής, καθώς το κάλυμμα του καθίσματος είναι ένα σημαντικό στοιχείο της απόδοσης συγκράτησης.

ΜΕΡΗ ΚΑΘΙΣΜΑΤΩΝ

Εμπρόσθια όψη



Πίσω όψη



ΧΡΗΣΗ ΤΟΥ ΚΑΘΙΣΜΑΤΟΣ ΠΑΙΔΙΚΟΥ ΑΥΤΟΚΙΝΗΤΟΥ

Ρύθμιση της γωνίας κλίσης για το παιδικό κάθισμα αυτοκινήτου

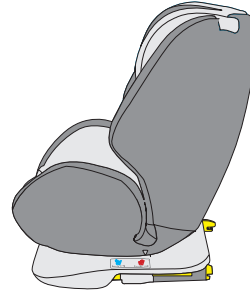
- Χρησιμοποιήστε το ένα χέρι για να χρησιμοποιήσετε το μοχλό για τη ρύθμιση της γωνίας κάτω από το μπροστινό μέρος του κελύφους του καθίσματος.
- Κρατήστε το πίσω μέρος του κελύφους του καθίσματος με το άλλο σας χέρι και ρυθμίστε τη γωνία.
- Εάν το παιδικό κάθισμα αυτοκινήτου χρησιμοποιείται σε θέση προς τα πίσω, τοποθετήστε το πάντα στη μέγιστη θέση κλίσης (θέση 1 + A). Η όρθια γωνία ισχύει μόνο για τη θέση προς τα εμπρός (θέση 2).



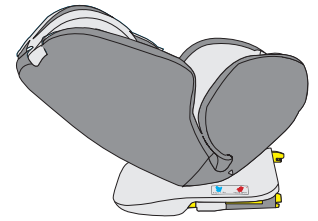
Οι ακόλουθες θέσεις καθίσματος είναι δυνατές:

(Σημειώστε την ετικέτα στο παιδικό κάθισμα αυτοκινήτου)

Πίσω προς τα πίσω 0-18
kg: 1 θέση (1 + A)



Μόνο στραμμένο προς τα εμπρός

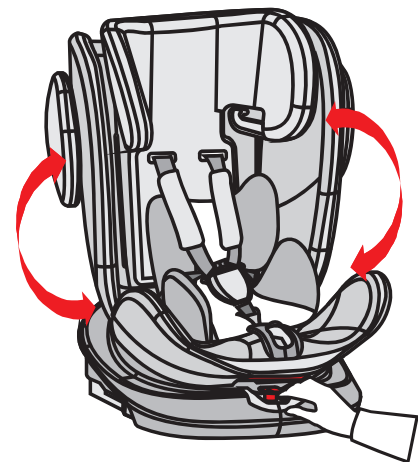


Πίσω προς τα πίσω μόνο

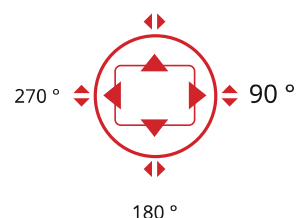
15-36 kg προς τα εμπρός:
1 θέση (2)

Γυρίζοντας το παιδικό κάθισμα αυτοκινήτου

- Χρησιμοποιήστε το ένα χέρι για να πατήσετε το κόκκινο κουμπί στην μπροστινή πλευρά της βάσης και χρησιμοποιήστε το άλλο σας χέρι για να γυρίσετε τον κάδο καθίσματος. Ο μοχλός περιστροφής μπορεί να απελευθερωθεί ενώ περιστρέφεται ο κάδος του καθίσματος.
- Υπάρχουν 4 θέσεις κλειδώματος στις 90, 180, 270 και 0/360 ° προς την κατεύθυνση της βάσης. Όταν το κέλυφος του καθίσματος βρίσκεται σε μία από αυτές τις θέσεις, πρέπει να κάνει κλικ στη θέση του με ένα ηχητικό κλικ.
- Η θέση προς τα εμπρός είναι κατάλληλη για παιδιά των ομάδων 2 και 3, η θέση προς τα πίσω για μωρά και νήπια στις ομάδες 0+ και 1.



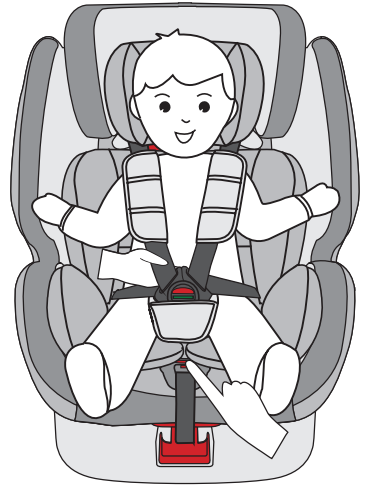
0/360 °



Ρύθμιση του ιμάντα

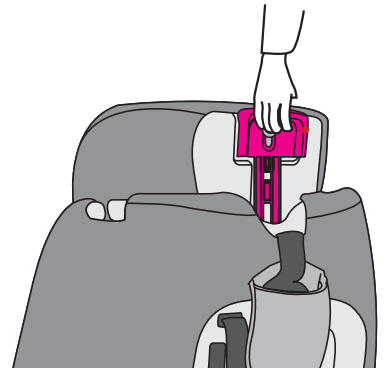
- Για να χαλαρώσετε τη ζώνη, πατήστε το κουμπί ρύθμισης του ιμάντα στο μπροστινό μέρος του καθίσματος με το ένα χέρι.
- Χρησιμοποιήστε το άλλο σας χέρι για να κρατήσετε το κλείδωμα της ζώνης με τους ιμάντες και χαλαρώστε το.
- Εάν το παιδί σας είναι στερεωμένο, τραβήξτε την μπροστινή γλωττίδα ρύθμισης για να σφίξετε τη ζώνη.

Φροντίστε πάντα να προσαρμόζετε τους ιμάντες έτσι ώστε να στηρίζονται στους ώμους του παιδιού.



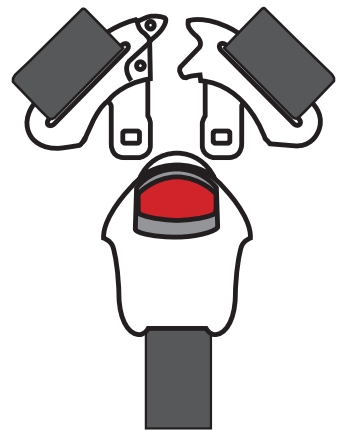
Ρύθμιση του στηρίγματος κεφαλής

- Χαλαρώστε τη ζώνη και τραβήξτε το μοχλό στο προσκέφαλο μέχρι να φτάσει στο επιθυμητό ύψος.
- Αφήστε το μοχλό και βεβαιωθείτε ότι το προσκέφαλο είναι κλειδωμένο.



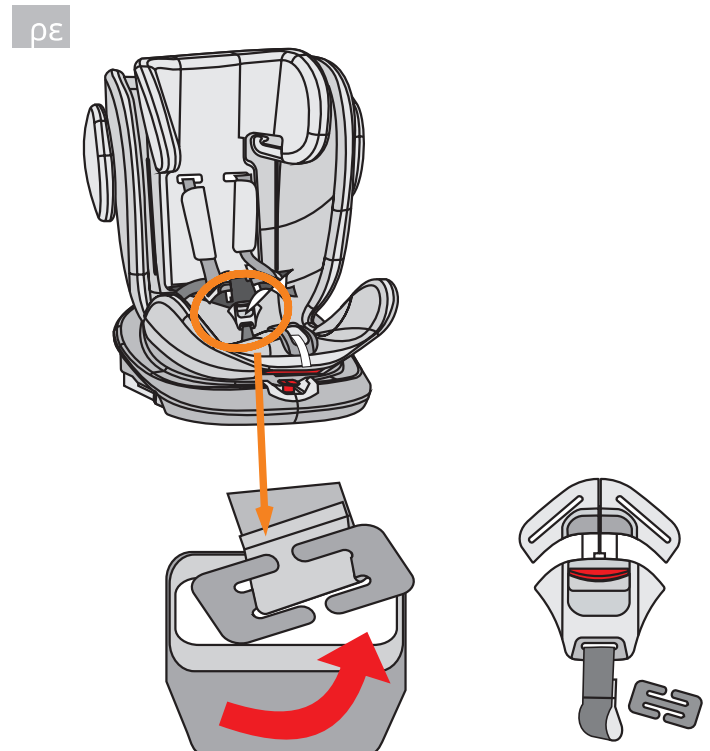
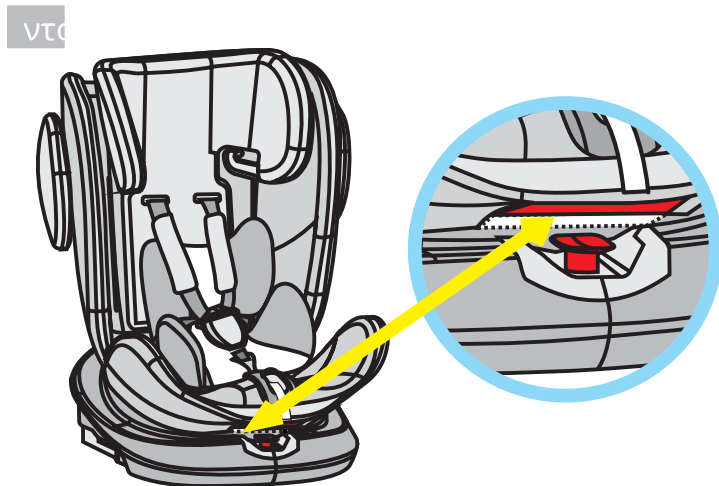
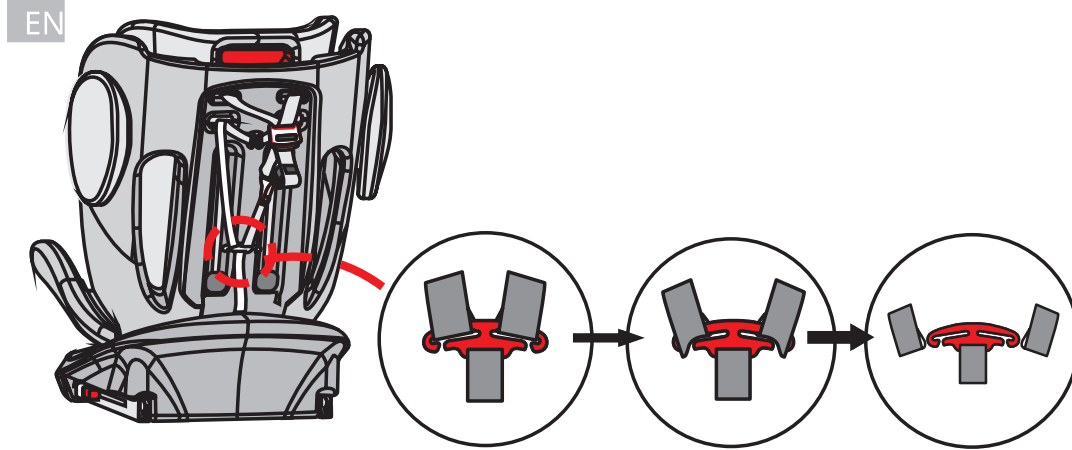
Άνοιγμα / κλείσιμο του ιμάντα

- Για να απελευθερώσετε τον ιμάντα, πατήστε το κόκκινο κουμπί στην κλειδαριά της ζώνης και διαχωρίστε τις δύο γλώσσες της ζώνης.
- Για να κλείσετε τον ιμάντα, τραβήξτε πρώτα τις δύο γλωττίδες της ζώνης και σύρετέ τις στην κλειδαριά της ζώνης.



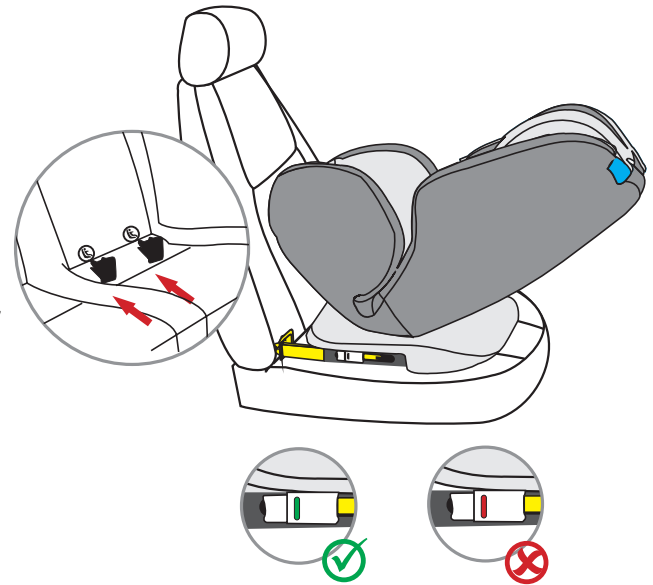
Αφαίρεση του συστήματος ιμάντα

- Χαλαρώστε τον ιμάντα.
- Περάστε το σύστημα ιμάντα από το μεταλλικό στήριγμα στο πίσω μέρος του παιδικού καθίσματος αυτοκινήτου και οδηγήστε το προς τα εμπρός (Εικ. Α).
- Αφαιρέστε τους ώμους και τις πόρπες από τον ιμάντα.
- Διπλώστε τον ιμάντα έτσι ώστε να μπορεί να αποθηκευτεί πίσω από το κάλυμμα στην εσοχή στην πλάτη του καθίσματος (Εικ. Β).
- Για να αφαιρέσετε την πόρπη της ζώνης, μετακινήστε πρώτα το κάθισμα στη μέγιστη θέση του. Στη συνέχεια, περιστρέψτε το κάθισμα στη θέση 90 °.
- Αφαιρέστε το κάλυμμα και αφήστε το στην άκρη (Εικ. C).
- Τώρα βιδώστε το μεταλλικό στήριγμα της πόρπης του ιμάντα μέσω του ανοίγματος και μετά αντικαταστήστε το κάλυμμα (Εικ. D).
- Βεβαιωθείτε ότι διατηρείτε όλα τα μέρη που έχουν αφαιρεθεί σε ασφαλές μέρος.



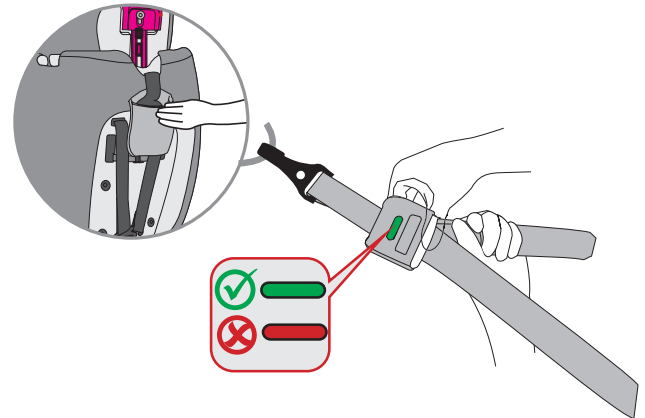
Συνδετήρες Isofix

- Εισαγάγετε τα μαύρα βοηθήματα εισαγωγής μέσω της σχισμής στο μαξιλάρι μεταξύ της πλάτης στήριξης και του καθίσματος και στις βάσεις Isofix.
- Βεβαιωθείτε ότι η επίπεδη πλευρά δείχνει προς τα κάτω. Αυτό δεν είναι απαραίτητο εάν το όχημα έχει ήδη έχει τοποθετηθεί σταθερά.
- Πατήστε και τα δύο πλευρικά κουμπιά επί ο Συνδετήρες Isofix τα επεκτείνετε σε μήκος.
- Τοποθετήστε τους συνδετήρες Isofix στους οδηγούς εισαγωγής και πατήστε μέχρι να ακούσετε ένα κλικ.
- Η οθόνη και στις δύο πλευρές γίνεται πράσινη μόνο όταν έχουν πραγματοποιηθεί οι συνδέσεις. Σύρετε το παιδικό κάθισμα αυτοκινήτου προς την πλάτη του καθίσματος μέχρι να σταθεί με ασφάλεια.



Πρόσθετη στερέωση με Top πρόσδεση (Ομάδα 0 + / 1, προς τα πίσω)

- Αφαιρέστε το Top-Tether από τη σακούλα.
- Για να απελευθερώσετε το επάνω πρόσδεμα, πατήστε το γκρι κουμπί με το ένα χέρι και τραβήξτε την πλευρά της άγκυρας του μάντα στο απαιτούμενο μήκος με το άλλο χέρι.
- Για να στερεώσετε το Top-Tether, κρεμάστε την άγκυρα στο σημείο στερέωσης στο κάθισμα του αυτοκινήτου και τραβήξτε το όσο το δυνατόν πιο σφιχτό. Η οθόνη δεν γίνεται πράσινη έως ότου η ζώνη είναι κλειδωμένη.



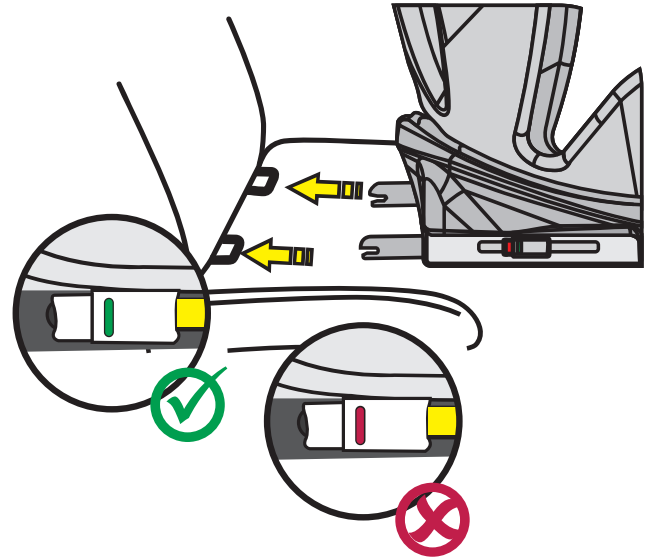
ΕΓΚΑΤΑΣΤΑΣΗ ΤΟΥ ΚΑΘΙΣΜΑΤΟΣ ΠΑΙΔΙΚΟΥ ΑΥΤΟΚΙΝΗΤΟΥ

Ομάδα 0 + / 1 (προς τα πίσω)

(Για παιδιά από 0 έως 18 κιλά)

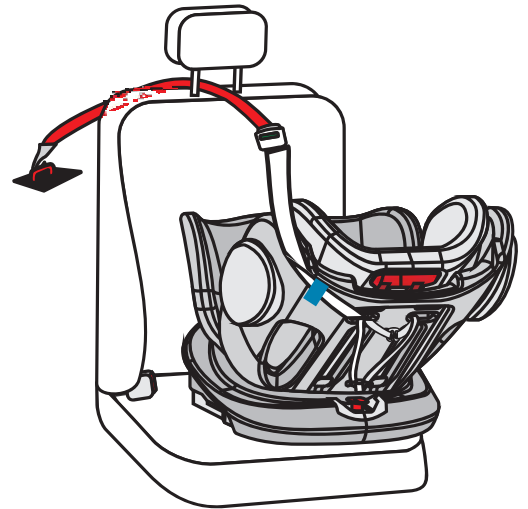
1

- Τύπος και τα δύο πλευρά κουμπιά επί ο Συνδετήρες Isofix για να τους επεκτείνει σε μήκος.
- Τοποθετήστε τους συνδετήρες Isofix στους οδηγούς εισαγωγής και πατήστε μέχρι να ακούσετε ένα κλικ.
- Η ένδειξη και στις δύο πλευρές θα γίνει πράσινη μόνο όταν πραγματοποιούνται οι συνδέσεις. Σύρετε το παιδικό κάθισμα αυτοκινήτου προς την πλάτη του καθίσματος μέχρι να ασφαλίσει στη θέση του.



2

- Αφαιρέστε το Top-Tether από τη σακούλα.
- Για να απελευθερώσετε το επάνω πρόσδεμα, πατήστε το γκρι κουμπί με το ένα χέρι και τραβήξτε την πλευρά της άγκυρας του μάντα στο απαιτούμενο μήκος με το άλλο χέρι.
- Τραβήξτε το Top-Tether μέσα από τον οδηγό ζώνης, ο οποίος φέρει μπλε χρώμα, στην πίσω πλευρά του παιδικού καθίσματος αυτοκινήτου.
- Στερεώστε την άγκυρα στο σημείο στερέωσης στο πίσω μέρος του καθίσματος αυτοκινήτου.
- Τραβήξτε το Top-Tether σφιχτά τραβώντας την άλλη πλευρά του μάντα. Βεβαιωθείτε ότι η ένδειξη είναι πράσινη.

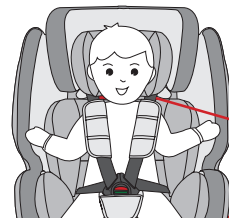
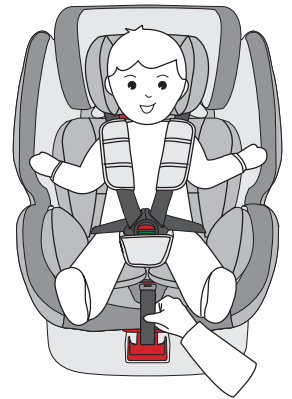
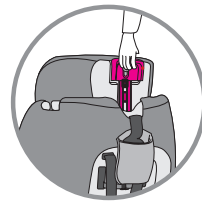


3

- Το ένθετο μωρού και το ένθετο άνεσης είναι κατάλληλα για βρέφη κάτω των 6 κιλών.
- Εάν το σωματικό βάρος είναι μεγαλύτερο από 6 κιλά, δεν απαιτείται παιδική σόλα.
- Ρυθμίστε το ύψος του στηρίγματος κεφαλής στο μέγεθος του παιδιού.

4

- Τοποθετήστε το παιδικό κάθισμα αυτοκινήτου στο κάθισμα του αυτοκινήτου, ρυθμίστε το στη μέγιστη γωνία και στρέψτε το προς την πόρτα του αυτοκινήτου.
- Ξεκλειδώστε την πόρπη ζώνης του παιδικού καθίσματος αυτοκινήτου και τοποθετήστε τις ζώνες στο εξωτερικό του καθίσματος.
- Βάλτε το παιδί στο παιδικό κάθισμα αυτοκινήτου.
- Ρυθμίστε το ύψος του στηρίγματος κεφαλής έτσι ώστε ο ιμάντας ώμου να παραμένει ελεύθερος.
- Κλείστε ξανά την πόρπη της ζώνης μέχρι να ακούσετε ένα κλικ.
- Τραβήξτε τον μπροστινό ιμάντα ρύθμισης για να σφίξετε τους ιμάντες. Βεβαιωθείτε ότι οι ιμάντες δεν είναι στριμμένοι.
- Γυρίστε το κάθισμα στην πίσω πλευρά. Ελέγξτε εάν το παιδικό κάθισμα αυτοκινήτου είναι κλειδωμένο σε αυτήν τη θέση.

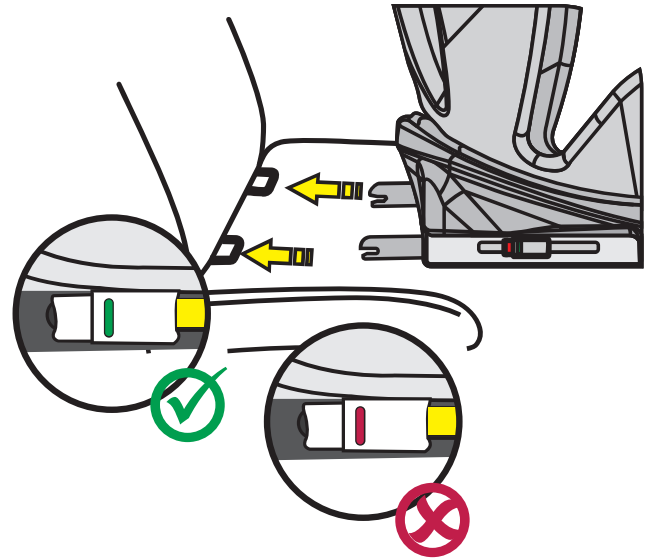


Ομάδα 2/3 (προς τα εμπρός)

(Για παιδιά βάρους 15-36 kg)

- 1 Αρχικά, αφαιρέστε το σύστημα ιμάντα όπως εξηγείται στο προηγούμενο σημείο "Αφαίρεση του συστήματος ιμάντα".

- 2
 - Τοποθετήστε το παιδικό κάθισμα αυτοκινήτου στο κάθισμα του αυτοκινήτου και μετακινήστε το στη θέση προς τα εμπρός.
 - Πατήστε και τα δύο πλευρικά κουμπιά στους συνδετήρες Isofix για να τα επεκτείνετε σε μήκος.
 - Τοποθετήστε τους συνδετήρες Isofix στους οδηγούς εισαγωγής και πατήστε μέχρι να ακούσετε ένα κλικ.
 - Η οθόνη και στις δύο πλευρές γίνεται πράσινη μόνο όταν έχουν πραγματοποιηθεί οι συνδέσεις. Σύρετε το παιδικό κάθισμα αυτοκινήτου προς την πλάτη του καθίσματος μέχρι να σταθεί με ασφάλεια.
 - **Η εγκατάσταση στην ομάδα 2/3 μπορεί επίσης να πραγματοποιηθεί χωρίς συνδέσμους Isofix.**



- 3
 - Βάλτε το παιδί στο παιδικό κάθισμα αυτοκινήτου.
 - Ρυθμίστε το ύψος του στηρίγματος κεφαλής έτσι ώστε ο οδηγός κόκκινου ιμάντα να παραμένει ελεύθερος κάτω από το στηρίγμα κεφαλής.
 - Τοποθετήστε τη ζώνη ασφαλείας του αυτοκινήτου μέσω του οδηγού κόκκινης ζώνης κάτω από την κεφαλή στήριξης του παιδικού καθίσματος αυτοκινήτου.
 - Βεβαιωθείτε ότι το πυελικό σύστημα συγκράτησης περνά από την πλευρά του παιδικού καθίσματος αυτοκινήτου.
 - Βεβαιωθείτε ότι η πυελική συγκράτηση είναι ιδιαίτερα κατάλληλη και όσο το δυνατόν χαμηλότερη από τη λεκάνη του παιδιού.
 - Κλείστε τη ζώνη ασφαλείας 3 σημείων με την πόρπη στο κάθισμα του αυτοκινήτου. Βεβαιωθείτε ότι η ζώνη ασφαλείας 3 σημείων δεν είναι στριμμένη.
 - Τραβήξτε τη ζώνη ασφαλείας 3 σημείων του οχήματος όσο το δυνατόν πιο σφιχτά και βεβαιωθείτε ότι το παιδικό κάθισμα είναι καλά στερεωμένο.



ΚΑΘΑΡΙΣΜΑ

Αυτό το προϊόν έχει αναπτυχθεί λαμβάνοντας υπόψη την ασφάλεια, την άνεση και τη λειτουργικότητα. Αφιερώστε χρόνο για να διαβάσετε προσεκτικά αυτό το εγχειρίδιο πριν χρησιμοποιήσετε αυτό το προϊόν και φυλάξτε το εγχειρίδιο σε ασφαλές μέρος για μελλοντική αναφορά.

Για να διασφαλίσετε τη μακροχρόνια χρήση του παιδικού καθίσματος αυτοκινήτου, μην χρησιμοποιείτε διαλύτες, λειαντικά ή επιθετικά καθαριστικά. Μετά από κάθε πλύσιμο, ελέγξτε την αντίσταση του υφάσματος και των ραφών. Κατά το πλύσιμο του υφάσματος, ακολουθήστε προσεκτικά τις οδηγίες στην ετικέτα (δείτε παρακάτω).



Πλύσιμο στους 30 ° C,
απαλός κύκλος πλυσίματος



ΜΗ ΣΙΔΕΡΩΝΕΤΕ



Μην λευκάνετε



Να μην στεγνωκαθαριστεί



Στεγνώστε σε χαμηλή
θερμοκρασία

ΣΥΝΤΗΡΗΣΗ

Ελέγχετε τακτικά την κατάσταση του προϊόντος για τυχόν ζημιές. Σε περίπτωση βλάβης, μην χρησιμοποιείτε το προϊόν και το φυλάσσετε μακριά από παιδιά.

Σε περίπτωση προβλημάτων, επικοινωνήστε με **Εξυπηρέτηση πελατών Osann στο +49 (0) 7731/970077.**

Βρείτε μας στο Facebook και το Instagram



www.facebook.com/Osann.de



www.instagram.com/osann_kids



osann

Osann GmbH
Gewerbestr. 22
D-78244 Γκότμαντιγκεν

Τηλ .: +49 (0) 7731/97 00 77
Φαξ: +49 (0) 7731/97 00 55

E-Mail: info@osann.de
Ιστότοπος: www.osann.de